

edilportale[®] TOUR 2015

La Mostra Convegno in 20 tappe su
Architettura sostenibile, Efficienza
energetica, Comfort abitativo, Active
House, Costruzioni in legno, Antisismica,
Antincendio, Tecnologie costruttive.

IN COLLABORAZIONE CON



Catania, 26 marzo 2015

**I sistemi a secco per il comfort acustico e l'efficienza
energetica nella ristrutturazione**

Arch. Pasquale Portera



KNAUF ITALIA..... E' UNA REALTA' DAL 1977



STABILIMENTO KNAUF Castellina Marittima (PI)



STABILIMENTO KNAUF Gambassi Terme (FI)

edilportale[®]
TOUR 2015

KNAUF ANTINCENDIO 

KNAUF SOFFITTI

KNAUF ACUSTIKA 

KNAUF INTONACO 

KNAUF ANTISISMICA 

KNAUF SOTTOFONDI

KNAUF

KNAUF INVOLUKRO 

KNAUF INVOLUKRO



Prima ed **unica**
soluzione globale
per il comfort abitativo

1 Sistema Aquapanel

Un sistema appositamente concepito per soddisfare le esigenze del presente e anticipare i cambiamenti di un futuro molto vicino.

2 Sistema Cappotto

Rivestimento esterno di facciate nuove o in ristrutturazione per ottimizzare la prestazione termica dell'edificio. Riduce i consumi energetici anche oltre il 30%.

3 Sistema Isolamento Interno

Sistema Isolamento per Interni: una nuova linea nata dall'alleanza con Knauf Insulation, azienda del gruppo leader nell'isolamento termoacustico, che offre delle soluzioni complete per una maggiore efficienza energetica



Cambiare Sistema Conviene

I Vantaggi

- **Elevate Prestazioni termo-acustiche**
- **Rapidità di posa**
- **Leggerezza**
- **Elimina le assistenze murarie**
- **Flessibilità**
- **Libertà progettuale**
- **Sistema antisismico**
- **Protezione antincendio**



Pareti perimetrali di tamponamento



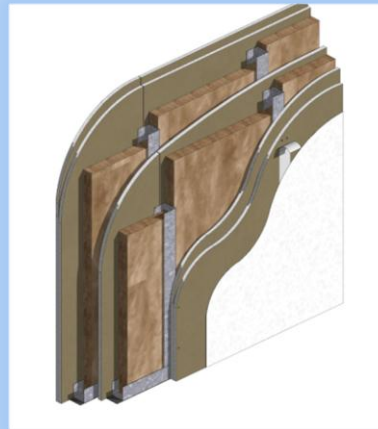
Controsoffitti



Contropareti interne



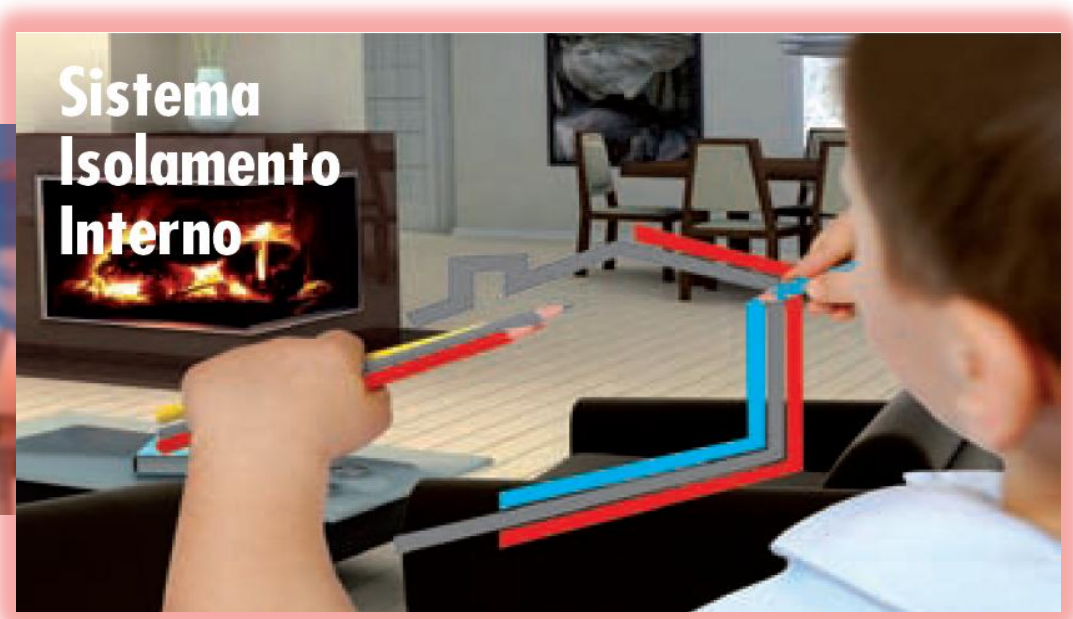
Pareti interne

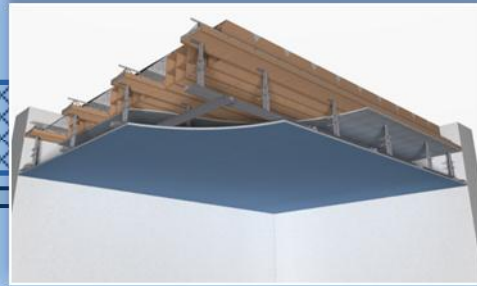


Contropareti esterne

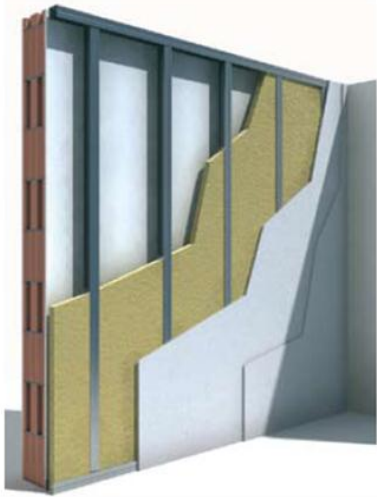
Sistema Isolamento termoacustico per Interni

Sistema a secco per
esterno Aquapanel[®]

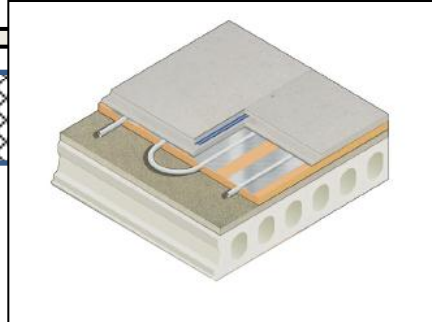




■ **Controparete W625**

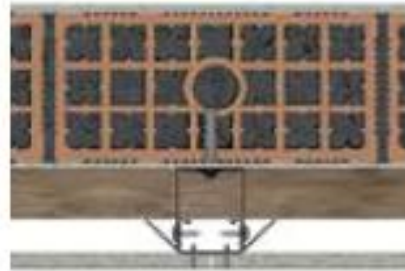
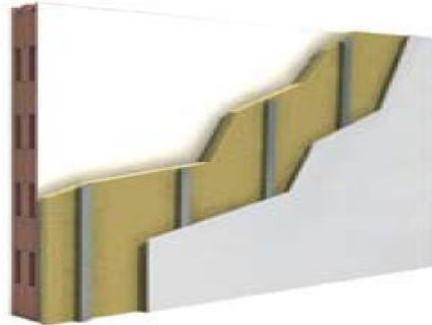


■ **Rivestimento isolante W624**



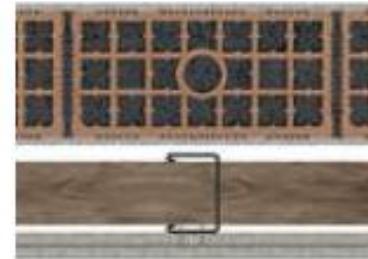
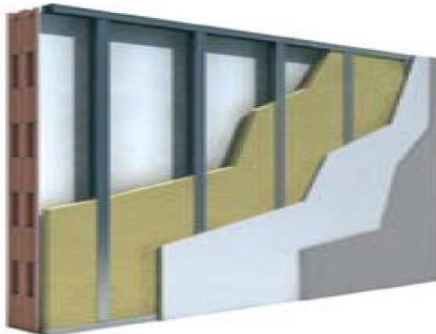
CONTROPARETI AD ELEVATE PRESTAZIONI ACUSTICHE E TERMICHE

W623



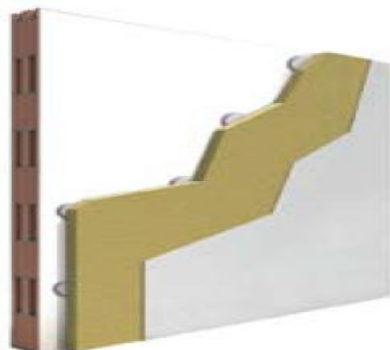
- Muratura
- Isolante Knauf in lana minerale
- Profilo Knauf C Plus 27/50/27 mm, ad interasse 600 mm
- 1 Lastra Knauf GKB, spessore 12,5 mm (A13) con interposta barriera al vapore in lamina di alluminio spessore 15 µm

W625



- Muratura
- Intercapedine 1 cm
- Profilo Knauf C50/75/100 mm
- Isolante Knauf in lana minerale
- 1+1 Lastra Knauf GKB, spessore 12,5 mm (A13) con interposta barriera al vapore in lamina di alluminio spessore 15 µm

W624



- Muratura
- Isolante
- Isoastra Knauf LM/PSE/XPS/FPE

Contropareti interne per isolamento acustico ad incollaggio diretto

Rivestimento isolante W624

Controparete Diamant® - FPE

Novità

Controparete interna formata da Lastra Diamant®-FPE 20

Incollata tramite adesivo a base gesso **Knauf Perfix**
su laterizio forato da 8 cm con 1,5 cm di intonaco per lato.

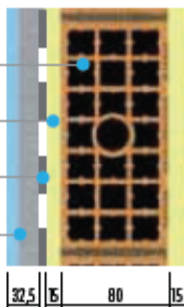
Potere fonoisolante: **55 dB**

Muratura

Intonaco

Colla Knauf Perfix

Diamant® FPE 20



Controparete interna formata da Lastra Diamant®-FPE 40

Incollata tramite adesivo a base gesso **Knauf Perfix**
su laterizio forato da 8 cm con 1,5 cm di intonaco per lato.

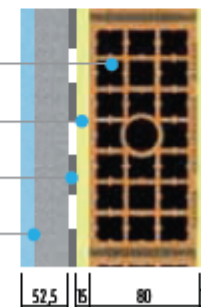
Potere fonoisolante: **57 dB**

Muratura

Intonaco

Colla Knauf Perfix

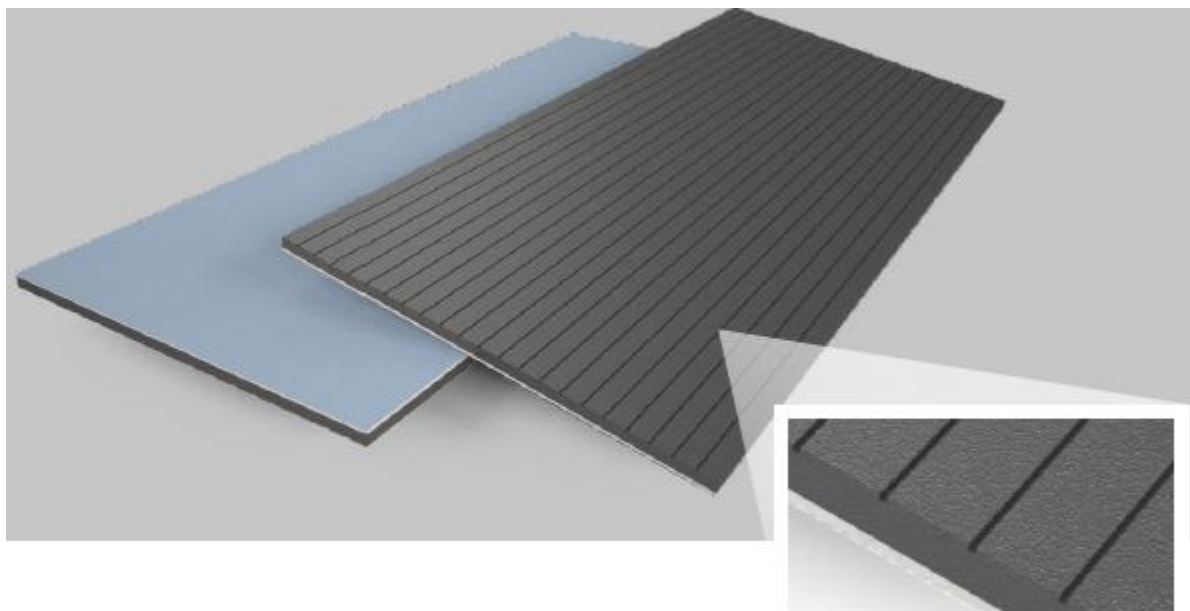
Diamant® FPE 40



- Installazione rapida e semplice
- Minimo ingombro
- Ideale per ristrutturazioni

Contropareti interne per isolamento termico ad incollaggio diretto

Rivestimento isolante W624



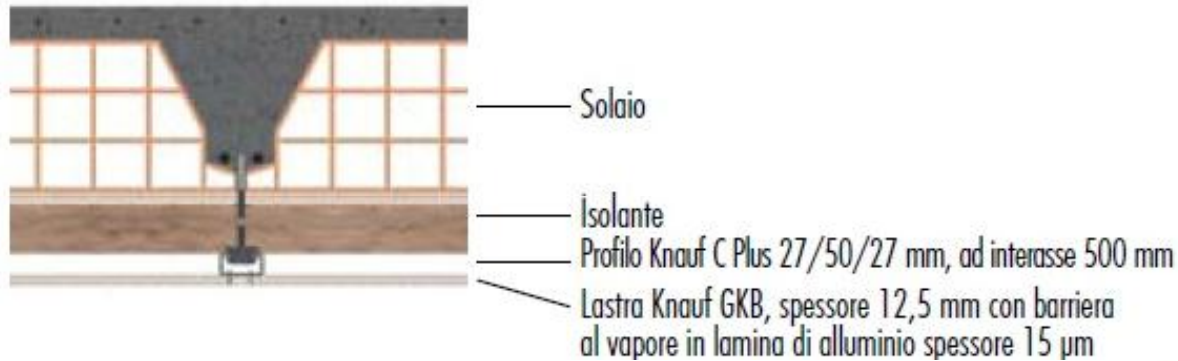
Vantaggi

- innovativo materiale isolante XPS top quality performance
- migliori prestazioni termiche offerte dal pannello isolante accoppiato, in polistirene estruso con particelle di carbonio
- maggiore aderenza in fase applicativa resa dalle grooves (scalanature)
- superiore prestazionalità nella resistenza meccanica e resistenza all'umidità con la nuova lastra Knauf Diamant

Isolastra® XD-Energy	Lastra 12,5 mm
SPESSORE in mm XPS ($\lambda=0,030$ W/mK)	30
PESO (kg/m ²)	13,8
RESISTENZA TERMICA (m ² K/W)	1,062

Controsoffitti

■ Controsoffitto in aderenza D111



Rw 49 dB



Rw 63 dB



Rw 68 dB

Ln,w 88 dB



Ln,w 61 dB

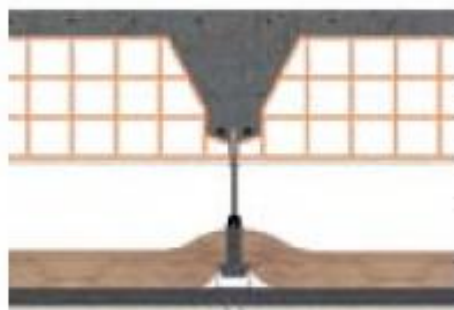


Ln,w 53 dB



Silentboard

■ Controsoffitto ribassato D112



- Solaio
- Intercapedine di 20 cm
- Isolante
- Lastra Knauf GKB, spessore 12,5 mm con barriera al vapore in lamina di alluminio spessore 15 µm

Rw 49 dB



Rw 69 dB



Rw > 70 dB

Ln,w 88 dB



Ln,w 50 dB



Ln,w 45 dB



Silentboard

Singola struttura e singola lastra di rivestimento



Rw 46 dB

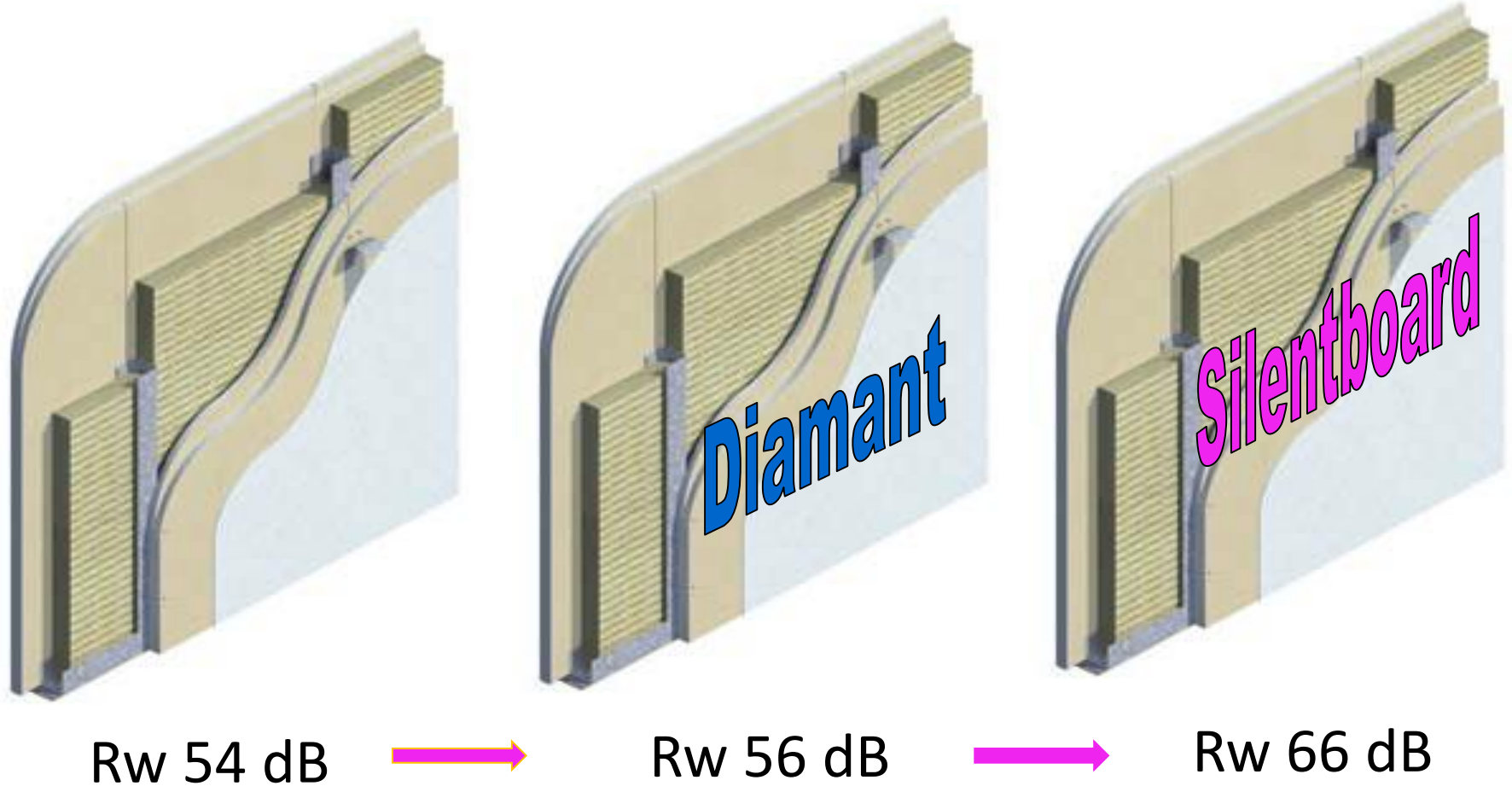


Rw 52 dB

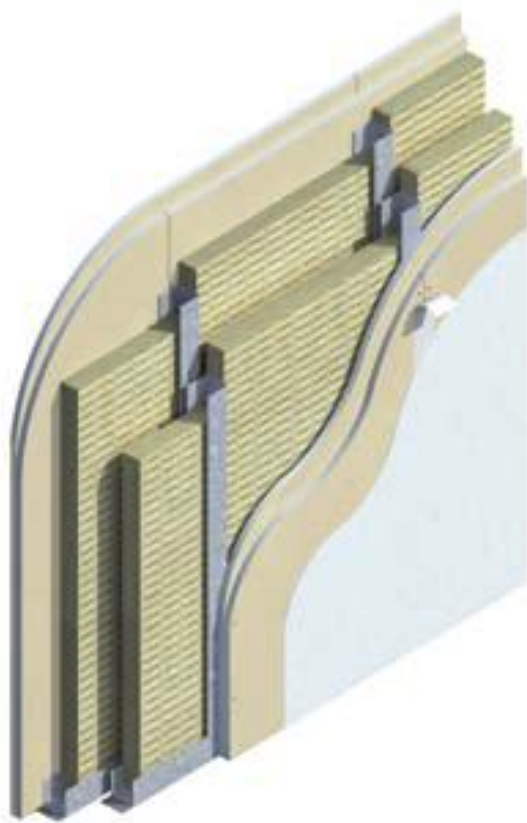


Rw 54 dB

Singola struttura e doppia lastra di rivestimento



Doppia struttura e doppia lastra di rivestimento



Rw 61 dB



Vidiwall

Rw 67 dB



Silentboard
+ Diamant

Rw 74 dB

KNAUF



Biblioteca Teatro Real

11/2014

L'acustica con Knauf

Soluzioni tecniche per l'edilizia civile e industriale

KNAUF



Numero Verde

80000

Sistema Comfort Acustico il controllo assoluto del suono

KNAUF



Numero Verde

80000

Guida rapida

ad oltre 100 soluzioni certificate
per l'isolamento e l'assorbimento
acustico



Il Sistema a Secco per esterno

AQUAPANEL[®]

RIVESTIMENTO ESTERNO DI FACCIATA

**Ristrutturazione
più facile**

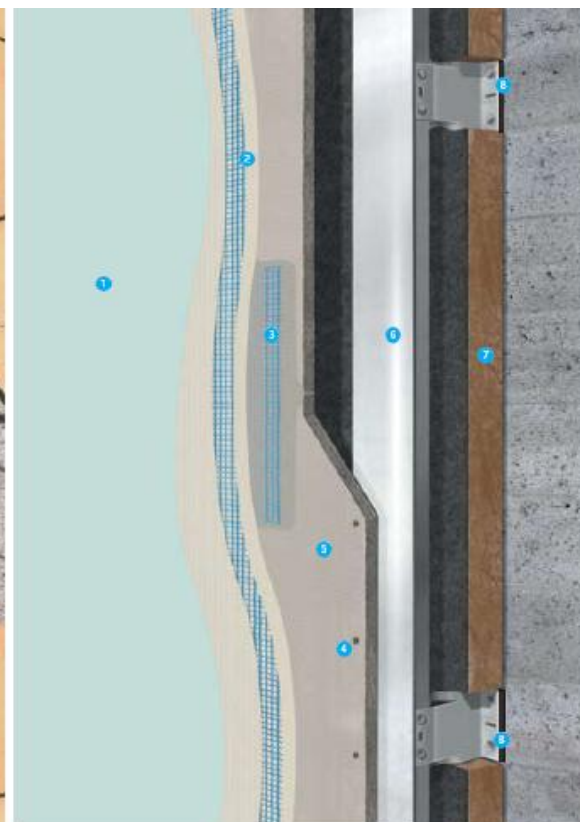
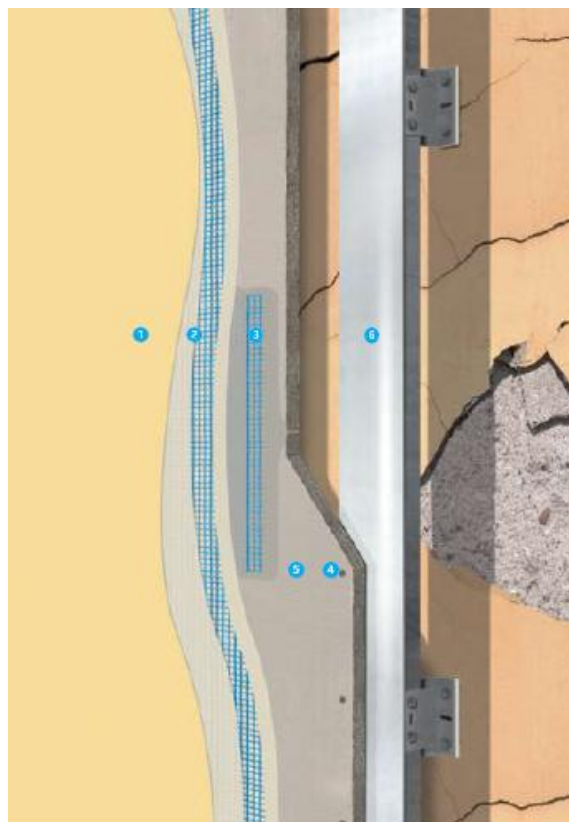
Rivestimento di facciata
continua esterna



Senza isolamento



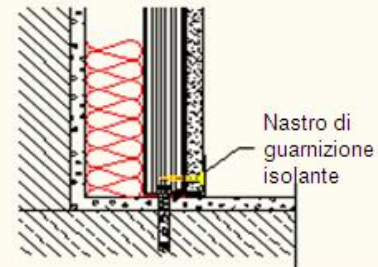
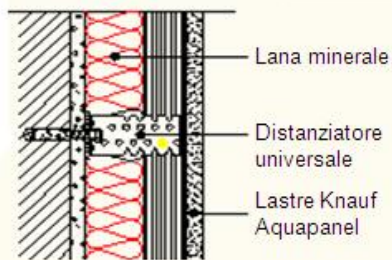
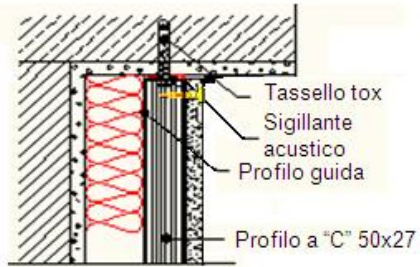
Con isolamento



	Caratteristiche indicative*
Prestazioni	Solo per fini estetici
Finitura delle superfici	Pitturazione
Interasse profili	600 mm

	Caratteristiche indicative*
Prestazioni	Alte
Finitura delle superfici	Pitturazione
Interasse profili	600 mm

RIVESTIMENTO ESTERNO DI FACCIATA

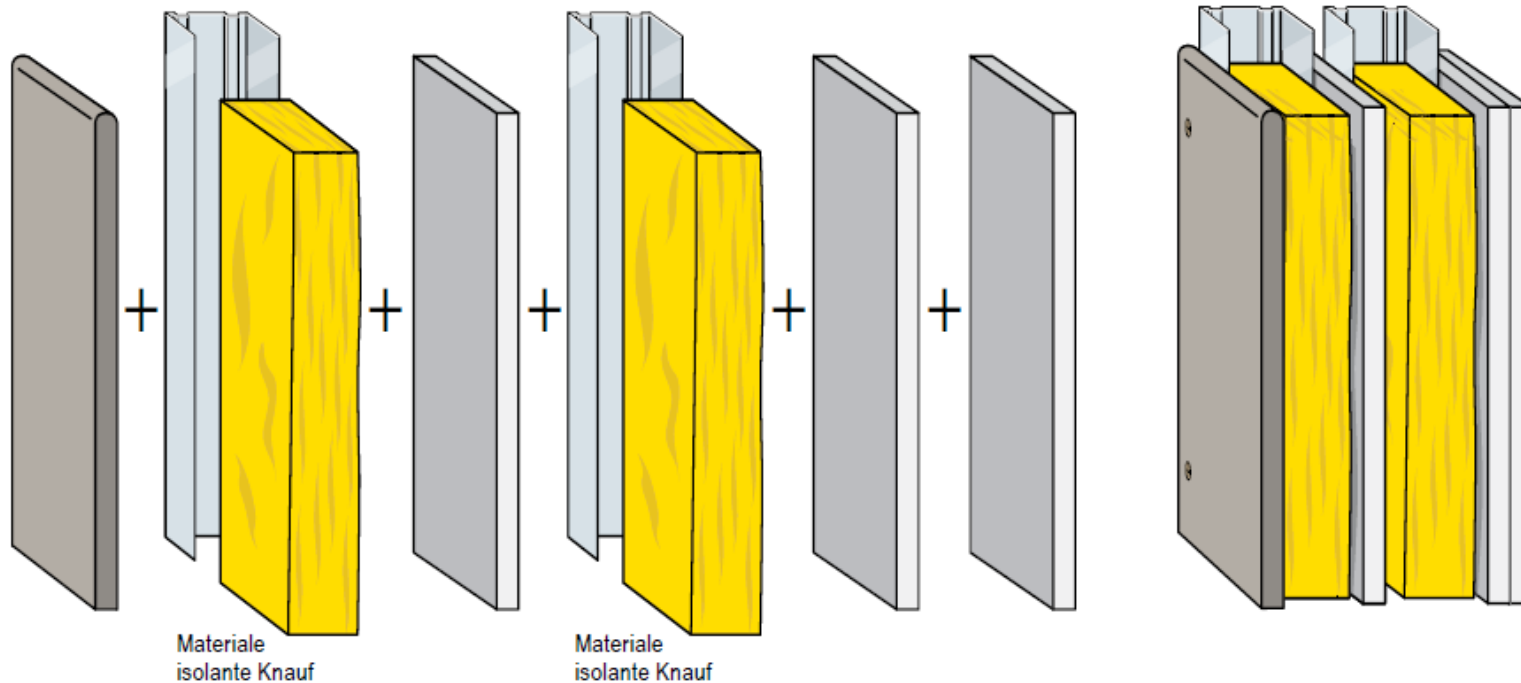


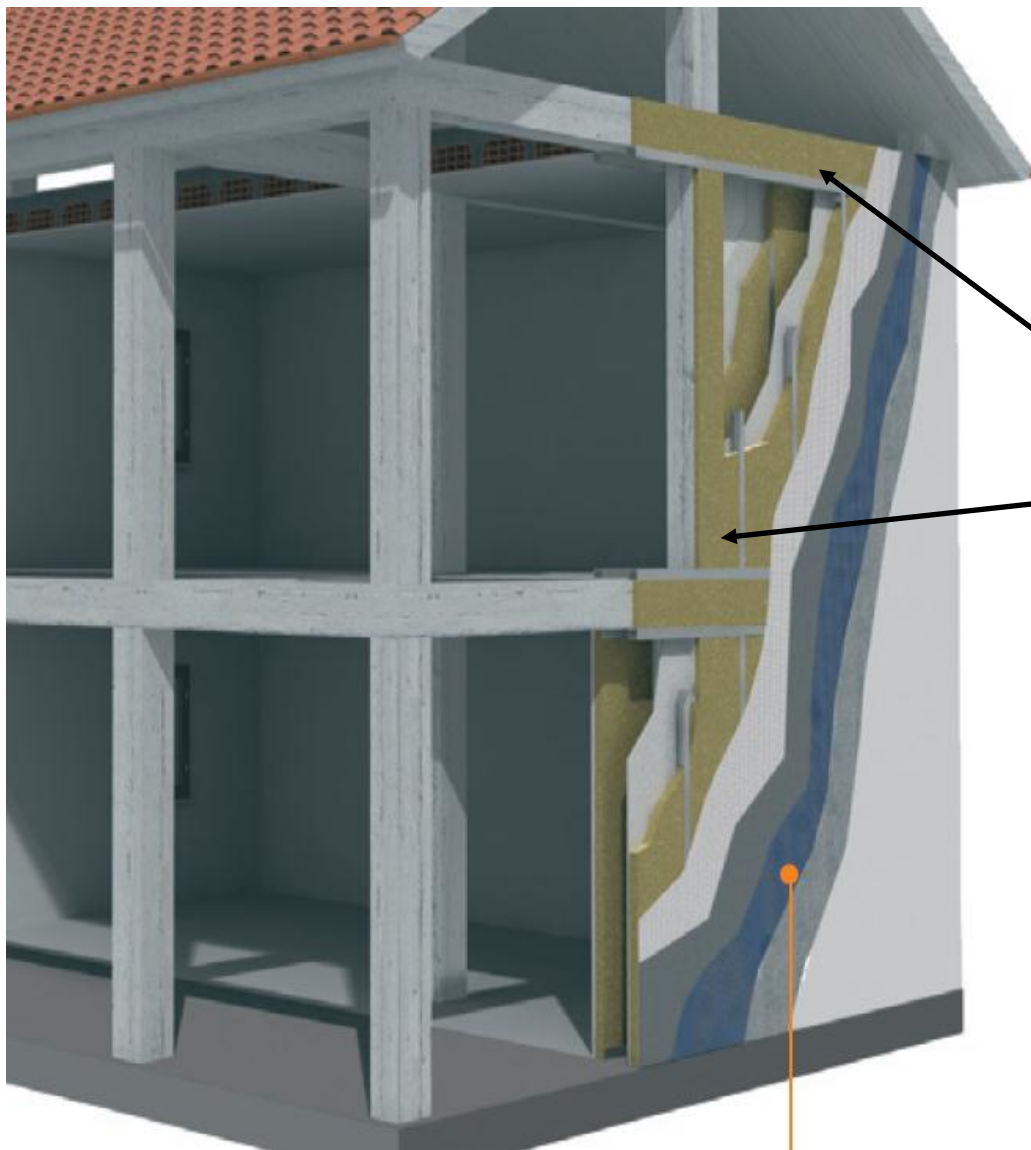
Esempio di composizione di una parete esterna

Lastre AQUAPANEL® Outdoor
+ accessori per finitura esterna

Orditure Knauf
singola o doppia

Lastre Knauf in gesso rivestito, stucchi
+ opzioni per la finitura interna

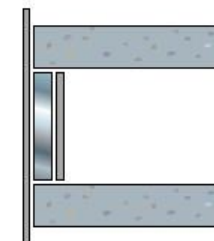
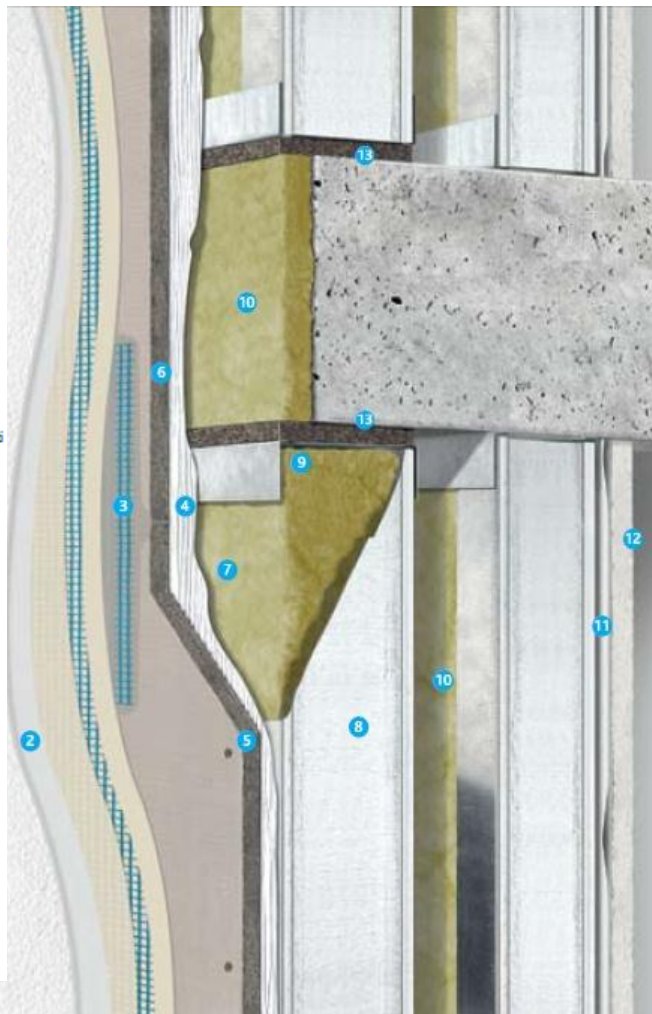
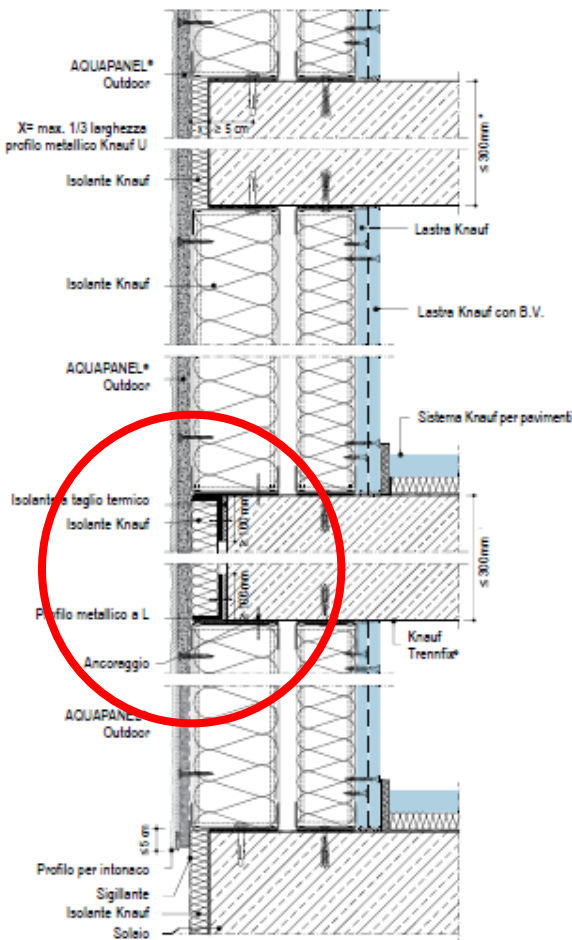




Correzione del
ponte termico in
corrispondenza
dei pilastri e dei
solai

Ponti termici solaio/pilastro/travi

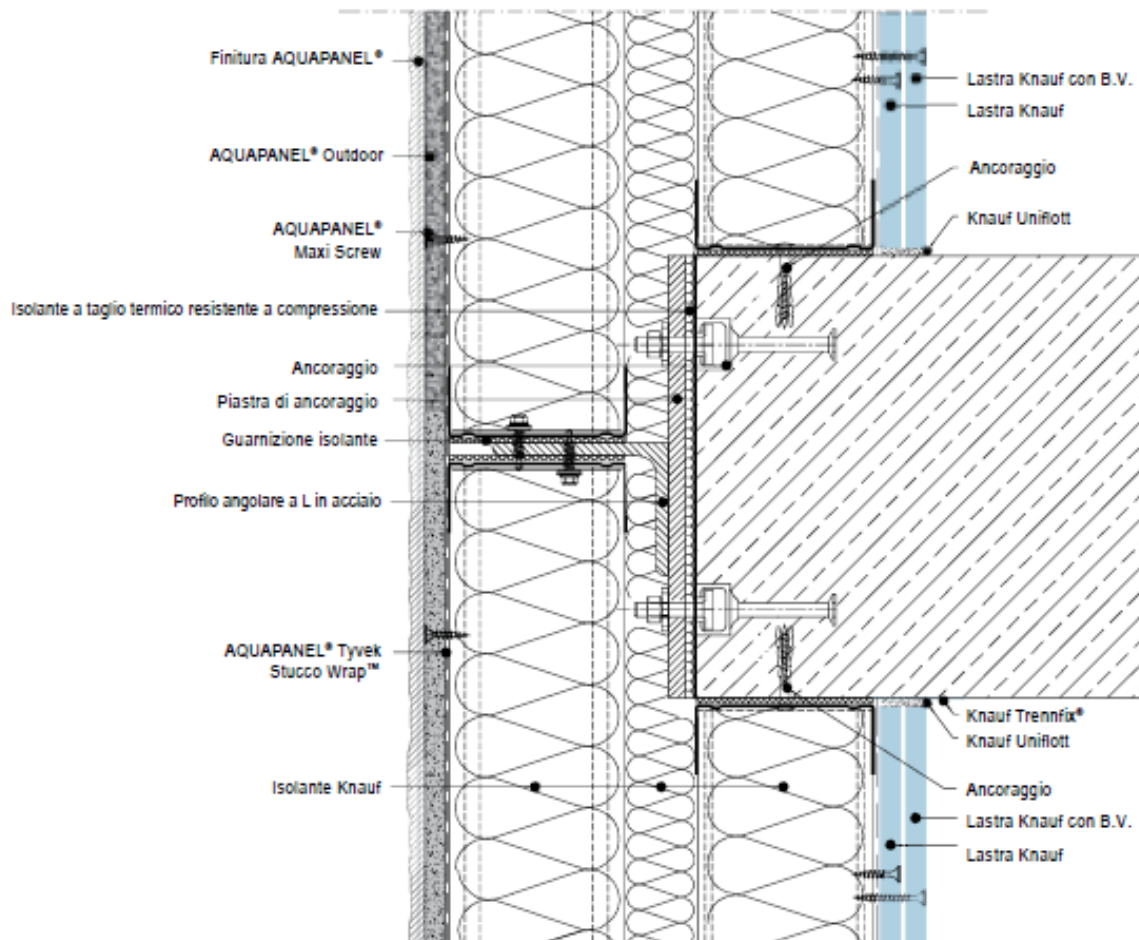
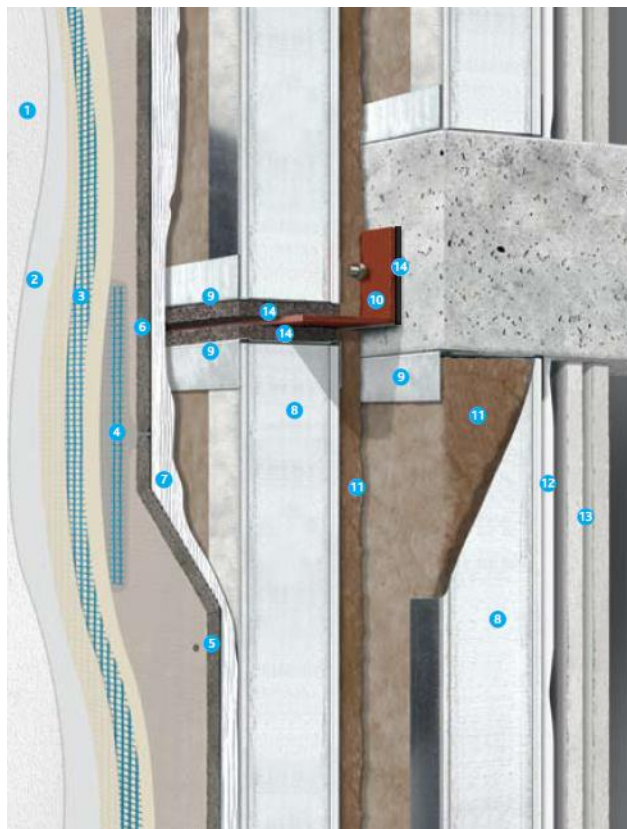
Esempio 1



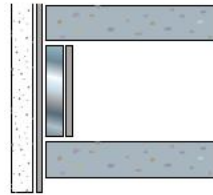
1. Finitura colorata
2. Aquapanel® Exterior Primer
3. Aquapanel® Exterior Basecoat + Aquapanel® Reinforcing Mesh
4. Aquapanel® Exterior Basecoat + Aquapanel® Reinforcing Tape
5. Aquapanel® Maxi Screw
6. Lastra Aquapanel® Outdoor
7. Aquapanel® Tyvek® StuccoWrap™
8. Profilo metallico Knauf a C MgZ®
9. Profilo metallico Knauf a U MgZ®
10. Lana di roccia Knauf IsoRoccia®
11. Lastra Knauf
12. Lastra Knauf più eventuale barriera al vapore
13. Isolante a taglio termico di spessore adeguato

Ponti termici solaio/pilastro/travi

Esempio 2



Pareti di Tamponamento con il Sistema Knauf Aquapanel®



1. Finitura Colorata Knauf
2. Sistema Cappotto Termico Knauf (SCT)
3. Collante Knauf SM700/SM760
4. AQUAPANEL® Exterior Basecoat + AQUAPANEL® Exterior Reinforcing Tape
5. AQUAPANEL® Maxi Screw
6. Lastra AQUAPANEL® Outdoor
7. AQUAPANEL® Tyvek® StuccoWrap™
8. Profilo metallico Knauf a C
9. Profilo metallico Knauf a U
10. Lana di vetro Knauf EkoVetro®
11. Lastra Knauf
12. Lastra Knauf con eventuale barriera al vapore



Le Prestazioni dell' Involucro Esterno con il Sistema Knauf Aquapanel ®



	Tipo di materiale	Materiale	Spessore [m]	Massa Superficiale [kg/m²]	Resistenza [m²K/W]	Spessore equivalente d'aria [m]
		Superficie esterna			0,0400	
1	INT	Malta di calce o di calce e cemento	0,008	14,40	0,0089	0,160
2	VAR	Lastra in cemento Knauf Aquapanel Outdoor	0,013	14,95	0,0371	0,247
3	IMP	TYVEK	0,000	0,18	0,0006	0,315
4	ISO	ISOROCCIA 110	0,120	13,20	3,4286	0,120
5	INA	Camera non ventilata	0,030	0,03	0,1833	0,030
6	VAR	Lastra in cartongesso Knauf GKB	0,013	9,50	0,0625	0,125
7	VAR	Lastra in cartongesso Knauf GKB	0,013	9,50	0,0625	0,125
8	INA	Camera non ventilata	0,010	0,01	0,1491	0,010
9	ISO	EKOVETRO R	0,100	1,70	2,7027	0,100
10	VAR	Lastra in gesso fibra Knauf Vidiwall XL	0,013	13,13	0,0431	0,225
11	IMP	Foglio alluminio 0.015 mm	0,000	0,04	0,0000	10,500
12	VAR	Lastra in cartongesso Knauf GKB	0,013	11,25	0,0595	0,100
		Superficie interna			0,1300	

Dati generali	
Spessore:	0,331 m
Massa superficiale:	87,9 kg/m²
Massa superficiale esclusi intonaci:	73,5 kg/m²
Resistenza:	6,91 m²K/W
Trasmittanza:	0,145 W/m²K

Parametri dinamici	Valori invernali	Valori estivi
Trasmittanza periodica:	0,046 W/m²K	0,046 W/m²K
Fattore di attenuazione:	0,320	0,317
Sfasamento:	8h 43'	8h 57'
Capacità interna:	23,030 kJ/m²K	23,092 kJ/m²K
Capacità esterna:	31,920 kJ/m²K	31,172 kJ/m²K
Ammetenza interna:	1,630 W/m²K	1,636 W/m²K
Ammetenza esterna:	2,279 W/m²K	2,225 W/m²K

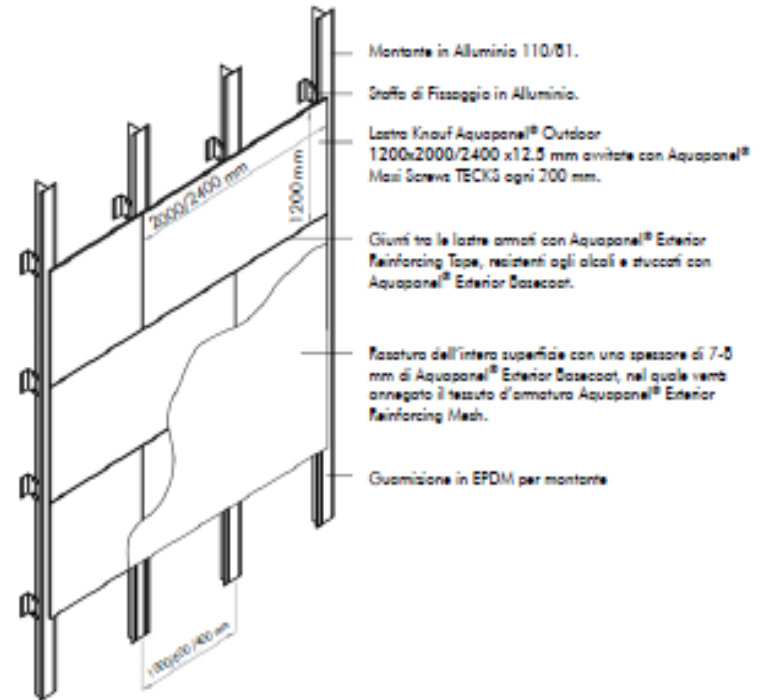
Aquapanel® é anche Facciata Ventilata Continua



Aquapanel® é anche
Facciata Ventilata
Sistema W684



Sistema SmartAir



Tipologia:

Uffici

Note:

Aquapanel® Outdoor per tamponamento a secco esterno;

Grande cura nella finitura delle pensiline esterne e dei controsoffitti interni.

I controsoffitti delle pensiline sono in lastre Aquapanel e riproducono disegni di poligoni di diverse dimensioni e forme.

Torre Uffici di Assago è costituito da quattro torri per uffici affiancate da un multisala, un villaggio fitness, un bar libreria, un albergo, palazzine residenziali, e delle torri.



Cartello d'intervento

Committente : Milanofiori 2000 S.r.l

Progettazione : Intertecno

Direzione lavori : Intertecno

Impresa esecutrice : Cosmi Srl

Applicazione Sistemi Knauf : Cosmi Srl

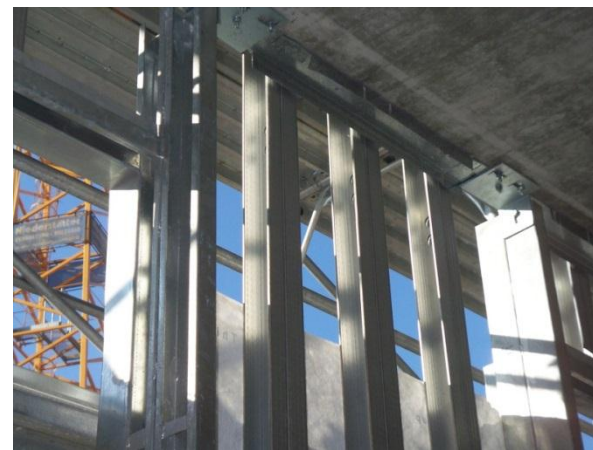
Sistemi Knauf utilizzati: Aquapanel Outdoor, Lastre GKB, Idrolastre

Per dettagli sul Sistema utilizzato:

www.knauf.it/referenze.aspx

Tamponamento perimetrale:
pareti Knauf W385 a doppia orditura metallica.

L'architetto Van Egeraat ha scelto intonaco su cappotto, pannelli in alluminio, lamiera stirata o pannelli in lastre Aquapanel[®] Outdoor per creare un effetto marmoreo.



Tipologia:

Alberghi (4 stelle)

Anno: 2011

Note:

L'intero rivestimento isolante di facciata è stato eseguito con il Sistema Aquapanel® Outdoor



Per dettagli sul Sistema utilizzato:

www.knauf.it/referenze.aspx

Esigenza Iniziale:

realizzazione di un edificio molto alto
con forte esposizione agli agenti
atmosferici e al vento



*“Parchitello Alta si ispira all’architettura mediterranea, innovata e adeguata alle esigenze del vivere contemporaneo. Volumi puri, luci, ombre, spazi intimi e zone funzionali, nel **rispetto dell’ambiente** e soprattutto dell’uomo.”*

Arch. Giuseppe Furio

Tipologia:

Residenze (Classe A+)

Studio di Progettazione:

Arch. Giuseppe Furio (Bari)

Direzione Lavori:

Arch. Benedetto Maffei

Impresa Esecutrice:

G.I.E.M. SRL

Anno: 2012

Note:

Villette e appartamenti interamente realizzati con involucro Knauf Aquapanel®



Per dettagli sul Sistema utilizzato:

www.knauf.it/referenze.aspx



Esigenze di partenza:

- Recuperare parte della struttura esistente
- Realizzare un complesso residenziale con elevati standard di qualità

Oltre a Knauf Aquapanel[®], posati circa **57.000mq** di:

- ✓ pareti
- ✓ contropareti
- ✓ soffitti

(Diamant, Vidiwall + Massetto Autolivellante per Sottofondi)



Motivazioni della scelta:

- velocità d'esecuzione
- elevata resa estetica
- attrezzabilità impiantistica



SICILIA OUTLET VILLAGE

Il nuovo software on-line sviluppato da Knauf per guidare il progettista nella scelta dei sistemi e soluzioni più idonee al raggiungimento delle performance desiderate.



www.progettista24.it



Arch. Pasquale Portera

348-0038130

pasquale.portera@knauf.it

Scuola di Posa e Formazione Tecnica

Knauf Catania c/o Ente Scuola Edile Catania

Grazie per l'attenzione